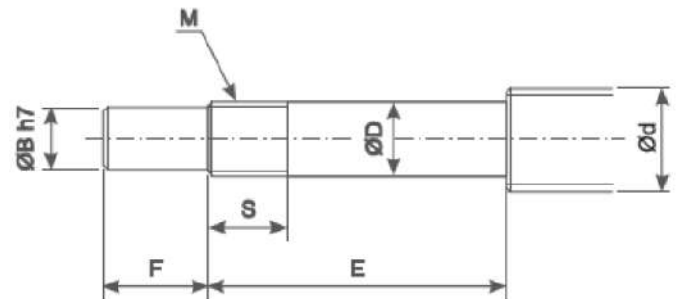
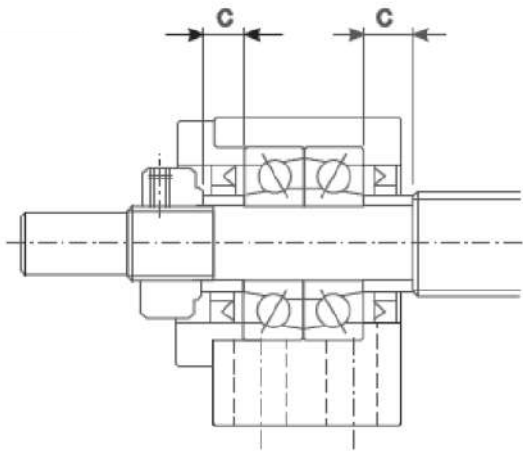


Usinagem Padrão BKBF/FKFF

Índice

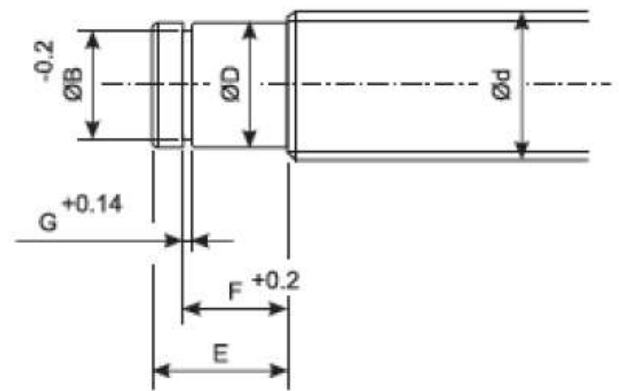
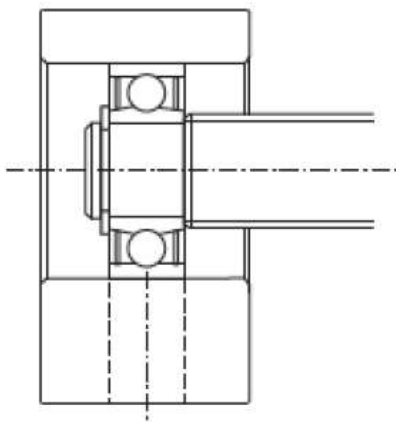
1. Índice.....	1
2. Usinagem Recomendada Mancal BK.....	2
3. Usinagem Recomendada Mancal BF.....	3
4. Usinagem Recomendada Mancal FK.....	4
5. Usinagem Recomendada Mancal FF.....	5

Usinagem Recomendada Mancal BK



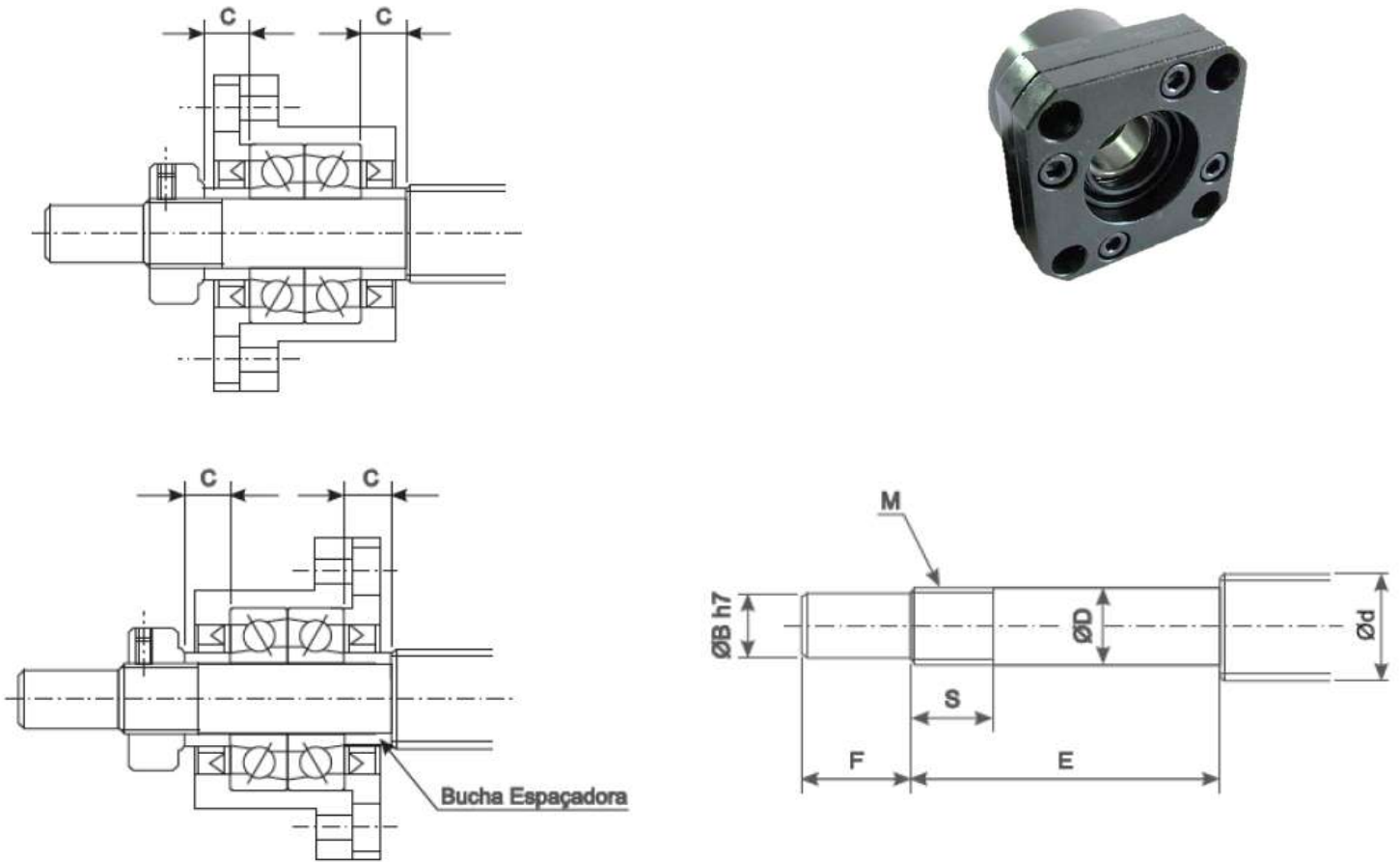
BK	\varnothing Fuso d	\varnothing Montagem no Mancal D		B	E	F	M	S	C
BK10	14	10	-0,005 ~ -0,012	8	36	15	M10 X 1	12	5,5
BK12	16	12	-0,005 ~ -0,012	10	36	15	M12 X 1	12	5,5
BK15	20	15	-0,005 ~ -0,014	12	40	20	M15 X 1	12	6
BK17	20/25	17	-0,005 ~ -0,014	15	53	23	M17 X 1	17	7
BK20	25	20	-0,005 ~ -0,014	17	53	25	M20 X 1	15	8
BK25	32	25	-0,005 ~ -0,014	20	66	30	M25 X 1,5	20	9
BK30	40	30	-0,005 ~ -0,015	25	73	38	M30 X 1,5	25	9
BK35	40	35	-0,005 ~ -0,015	30	82	45	M35 X 1,5	26	12
BK40	50	40	-0,005 ~ -0,015	35	94	50	M40 X 1,5	30	15

Usinagem Recomendada Mancal BF



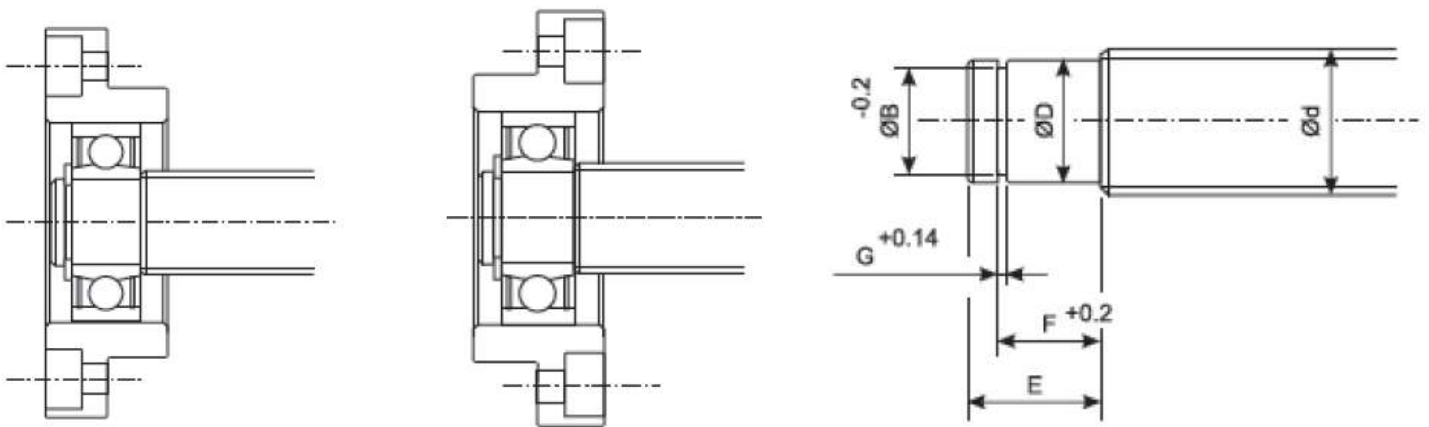
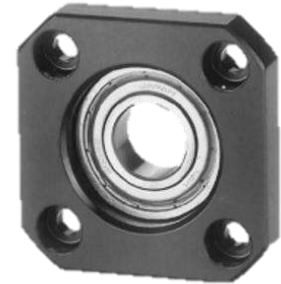
BF	Ø Fuso d	Ø Montagem no Mancal D		E	B	F	G
BF10	14	8	-0,005 ~ -0,012	10	7,6	7,9	0,9
BF12	14/16	10	-0,005 ~ -0,012	11	9,6	9,15	1,15
BF15	20	15	-0,005 ~ -0,014	13	14,3	10,15	1,15
BF17	20/25	17	-0,005 ~ -0,014	16	16,2	13,15	1,15
BF20	25	20	-0,005 ~ -0,014	16	19	13,35	1,35
BF25	32	25	-0,005 ~ -0,014	20	23,9	16,35	1,35
BF30	40	30	-0,005 ~ -0,015	21	28,6	17,75	1,75
BF35	40	35	-0,005 ~ -0,015	22	33	18,75	1,75
BF40	50	40	-0,005 ~ -0,015	23	38	19,95	1,95

Usinagem Recomendada Mancal FK



FK	Ø Fuso d	Ø Montagem no Mancal D			B	E	F	M	S	C
FK10	14	10	-0,005	~ -0,012	8	36	15	M10 X 1	12	5,5
FK12	16	12	-0,005	~ -0,012	10	36	15	M12 X 1	12	5,5
FK15	20	15	-0,005	~ -0,014	12	48	20	M15 X 1	13	10
FK17	20/25	17	-0,005	~ -0,014	15	59	23	M17 X 1	17	10
FK20	25	20	-0,005	~ -0,014	17	64	25	M20 X 1	16	11
FK25	32	25	-0,005	~ -0,014	20	76	30	M25 X 1,5	20	15
FK30	40	30	-0,005	~ -0,015	25	73	38	M30 X 1,5	25	9

Usinagem Recomendada Mancal FF



FF	Ø Fuso d	Ø Montagem no Mancal D			E	B	F	G
FF10	14	8	-0,005	~ -0,012	10	7,6	7,9	0,9
FF12	14/16	10	-0,005	~ -0,012	11	9,6	9,15	1,15
FF15	20	15	-0,005	~ -0,014	13	14,3	10,15	1,15
FF17	20/25	17	-0,005	~ -0,014	16	16,2	13,15	1,15
FF20	25	20	-0,005	~ -0,014	19	19	15,35	1,35
FF25	32	25	-0,005	~ -0,014	20	23,9	16,35	1,35
FF30	40	30	-0,005	~ -0,015	21	28,6	17,75	1,75
FF35	40	35			22	33	18,75	1,75