



PRADO

AUTOMAÇÃO INDUSTRIAL

Como configurar a IHM Weinview para comunicar com o CLP Policomp SINOVO:

Ao criar o novo programa, abrirá a tela "System Parameter Settings":



Clique no botão "New Device/Server":

New Device/Server...

Rua Olivia Guedes Penteadado, 692 – Socorro – São Paulo – SP

www.policompcomponentes.com.br

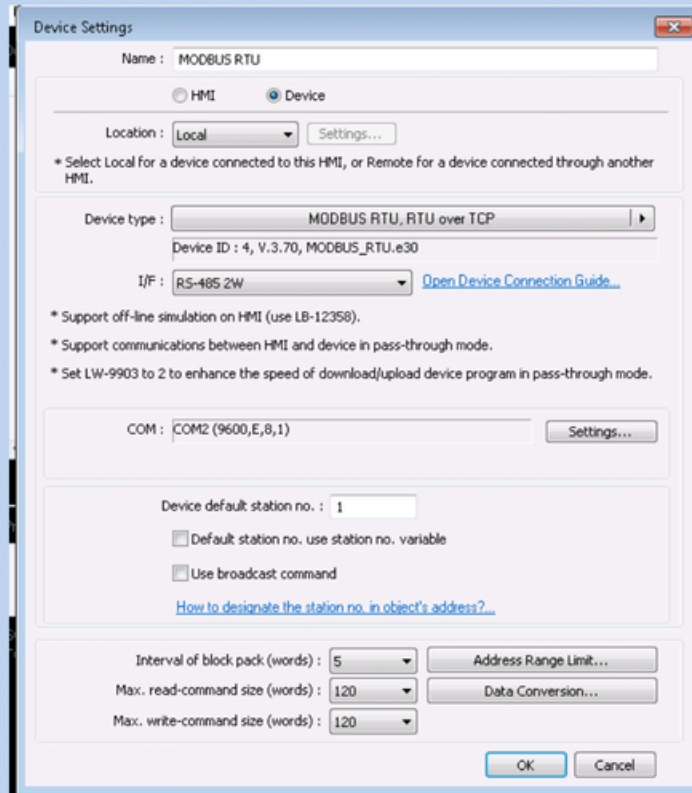
(11) 5661-7579



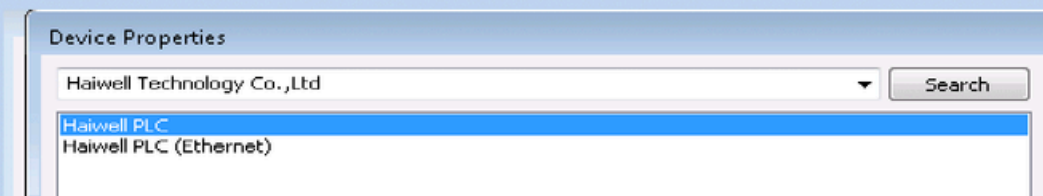
PRADO

AUTOMAÇÃO INDUSTRIAL

Aparecerá a seguinte tela:



Em Device Type, selecione “Haiwell PLC”:



Rua Olívia Guedes Penteadó, 692 – Socorro – São Paulo – SP

www.policompcomponentes.com.br

(11) 5661-7579



PRADO

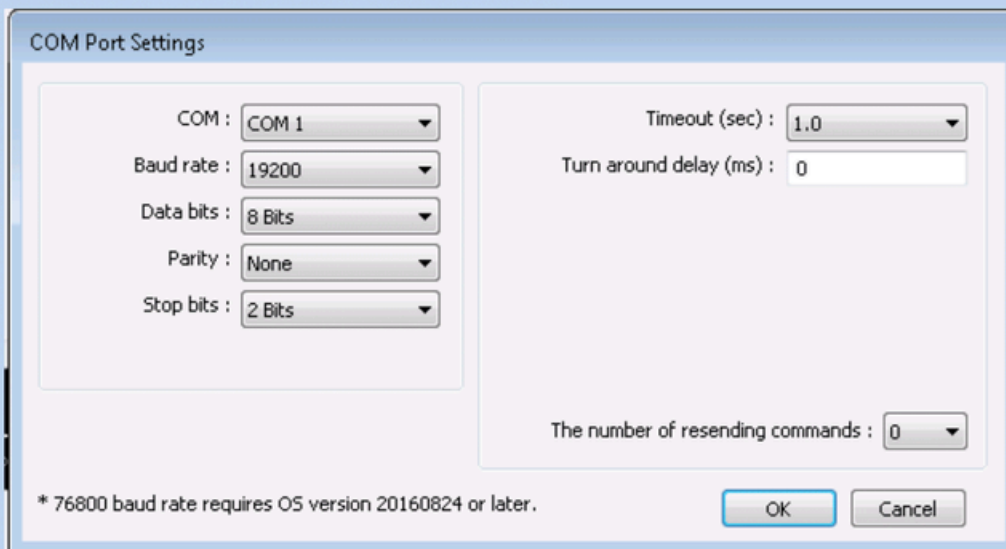
AUTOMAÇÃO INDUSTRIAL

O próximo passo, dependerá do tamanho da sua rede:

Para a rede utilizando o cabo de comunicação incluso a IHM (Até 3m):



Clique em Settings, e altere para:



COM 1, 19200, 8,N,2

Pronto! Dê um OK. E sua IHM já estará com os mapas de memória e pronta para comunicar com o CLP POLICOMP SINOVO.

Rua Olivia Guedes Penteado, 692 – Socorro – São Paulo – SP

www.policompcomponentes.com.br

(11) 5661-7579



PRADO

AUTOMAÇÃO INDUSTRIAL

Para as redes com comprimento superior a 3m (cabo não incluso).

Utilizar um conector DB9 (Fêmea):

PINO (DB9) :	PLC:
1	B-
2	A+

*** Para redes com distância superior a 30m (trinta metros) utilizar um resistor de terminação entre os dois pólos de 100 ohms.

Entrar na tela de configuração e apertar o botão "Settings":

COM : COM1 (9600,E,8,1) Settings...

E altere para seguinte configuração:

COM Port Settings

COM : COM 2 *
Baud rate : 19200
Data bits : 8 Bits
Parity : None
Stop bits : 2 Bits
* PC only

Timeout (sec) : 1.0
Turn around delay (ms) : 0

The number of resending commands : 0

* 76800 baud rate requires OS version 20160824 or later.

OK Cancel

Rua Olivia Guedes Penteadado, 692 – Socorro – São Paulo – SP

www.policompccomponentes.com.br

(11) 5661-7579



PRADO

AUTOMAÇÃO INDUSTRIAL

Após apertar OK, perceberá que a configuração ficará assim:

The screenshot shows the 'Device Settings' dialog box for a Haiwell PLC. The configuration is as follows:

- Name: Haiwell PLC
- Radio buttons: HMI, Device
- Location: Local (dropdown), with a 'Settings...' button.
- Text: * Select Local for a device connected to this HMI, or Remote for a device connected through another HMI.
- Device type: Haiwell PLC (dropdown)
- Device ID: 411, V.1.00, HAIWELL_PLC.e30
- I/F: RS-485 2W (dropdown), with a link to 'Open Device Connection Guide...'
- Text: * Support off-line simulation on HMI (use LB-12358).
- COM: COM2 (19200,N,8,2) (dropdown), with a 'Settings...' button.
- Device default station no.: 1 (input field)
- Checkboxes: Default station no. use station no. variable, Use broadcast command
- Link: [How to designate the station no. in object's address?...](#)
- Interval of block pack (words): 5 (dropdown)
- Max. read-command size (words): 120 (dropdown)
- Max. write-command size (words): 120 (dropdown)
- Buttons: OK, Cancel

Pronto! Sua rede entre IHM e CLP está pronta!

Demais dúvidas, contate nosso suporte técnico:

(11) 5661-7579

(11) 98201-5355

engenharia@policomponentes.com.br

Rua Olivia Guedes Penteado, 692 – Socorro – São Paulo – SP

www.policomponentes.com.br

(11) 5661-7579