

Aplicações típicas:

Equipamentos elétricos e eletrônicos

Equipamento médico e doméstico

Automação, comunicação de dados e equipamentos eletrônicos de processamento de dados

Especificações técnicas:

Tensão máxima de operação contínua: 115V/250VAC

Frequência de operação: 50/60Hz

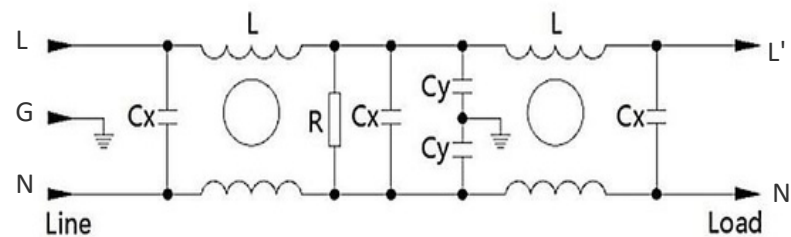
Correntes nominais: 3A-20A@40°Max.

Tensão de teste de alto potencial (1 min): Linha para linha 1500VDC/linha para terra 1500VAC

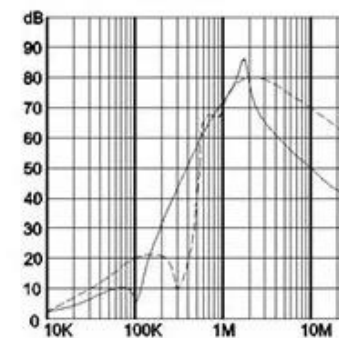
Faixa de temperatura de operação e armazenamento: -25°~+85° (25/085/21).

Filtro	Corrente nominal @40°[A]	Taxa de vazamento ** 250VAC/50Hz [mA]	Capacitância Cy [nF]	Resistência R [kΩ]	Conexões de terminais	Esquema elétrico	Dimensões
CW4L2-3A-S	3	<0,5	3.3	1000	S	2	F4
CW4L2-6A-S	6	<0,5	3.3	1000	S	2	F4
CW4L2-10A-S	10	<0,5	3.3	1000	S	2	F4
CW4L2-20A-S	20	<0,5	3.3	1000	S	2	F4

Esquemas elétricos



CW4L2 – 20A – S



Dimensões [Todas as dimensões em mm]

Estilo de conexões "S"

